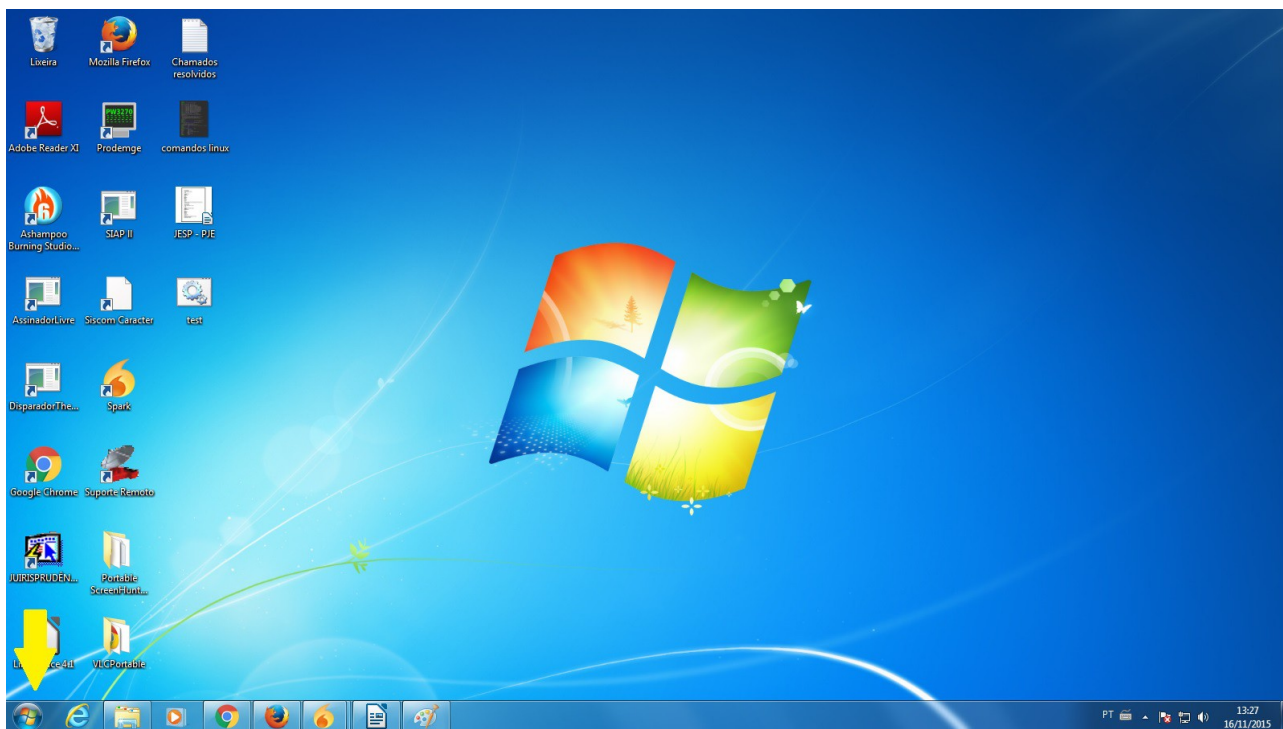
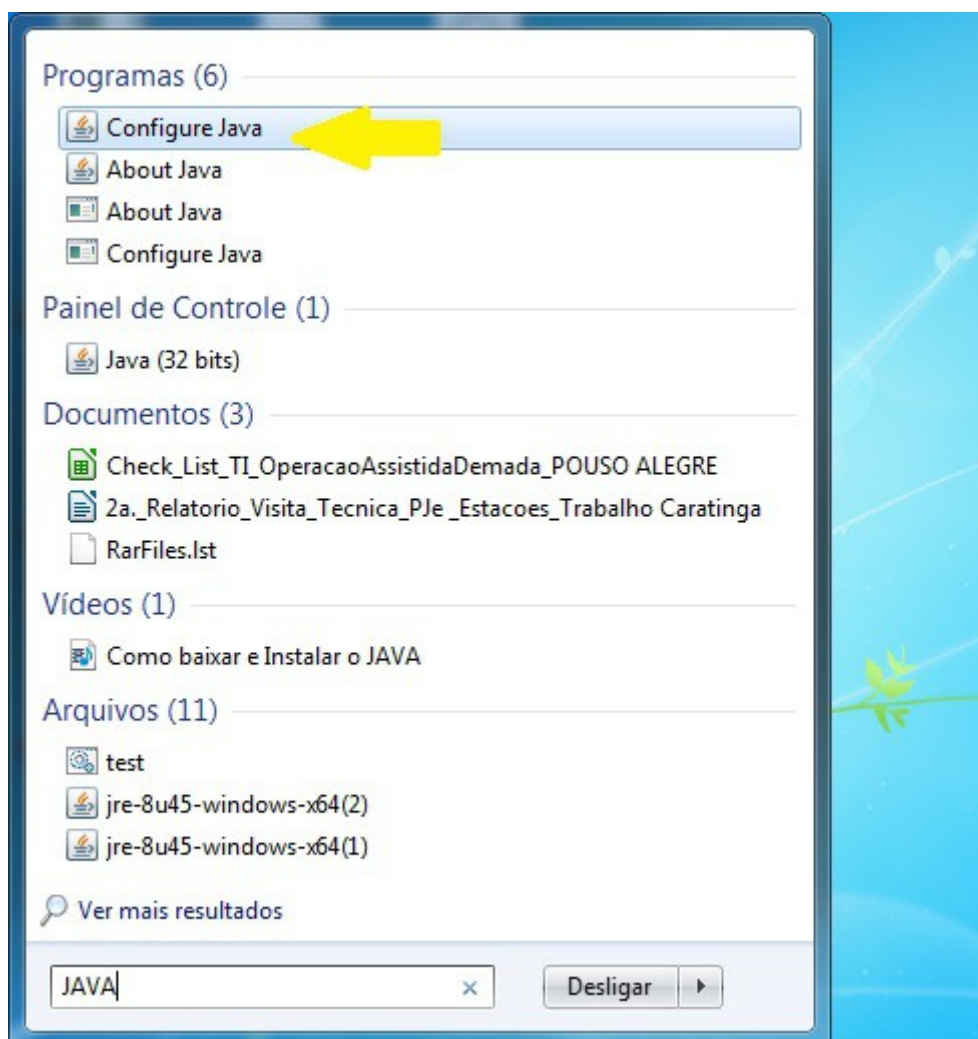


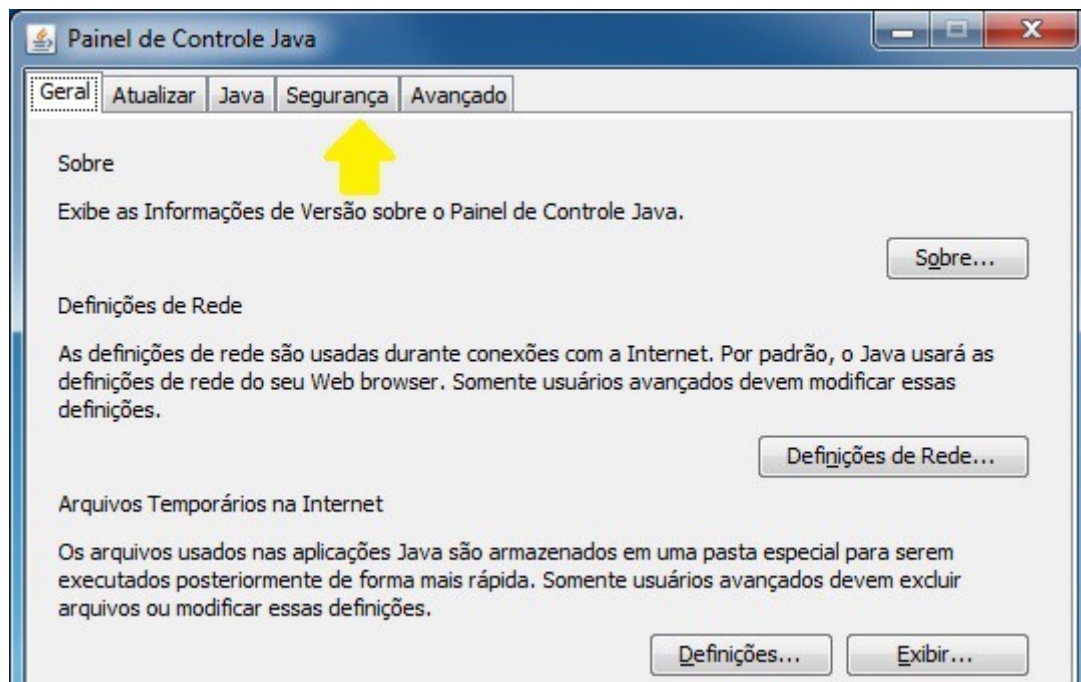
1 – Clique no “Menu INICIAR”.



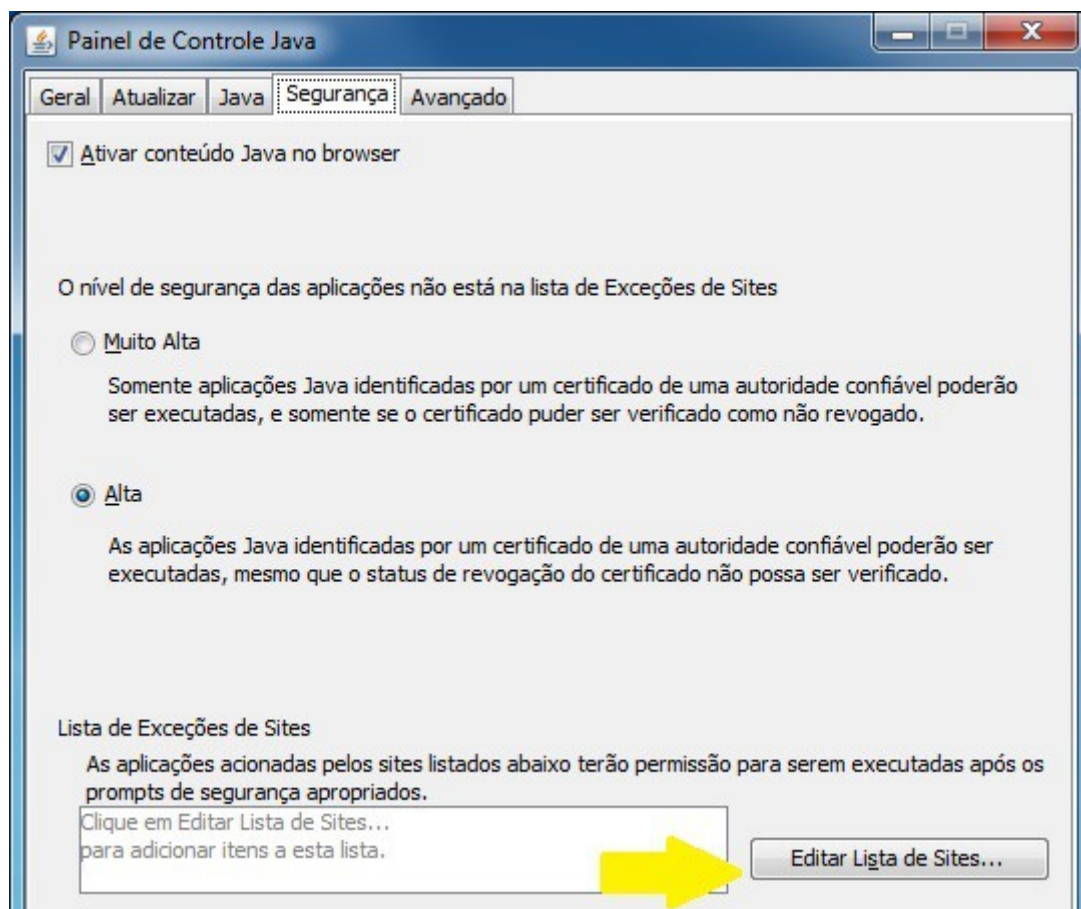
2- Na barra de pesquisar, digite JAVA e em seguida clique em “Configure JAVA”.



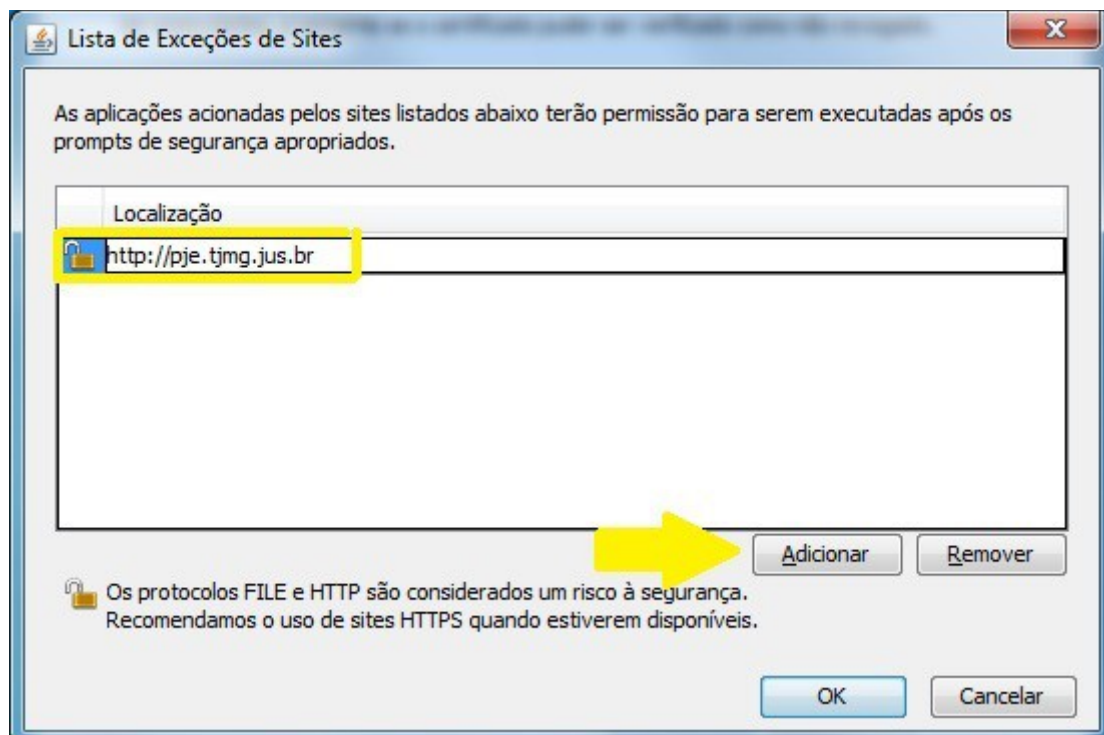
3 – Na tela do Configure Java clique na aba “SEGURANÇA”.



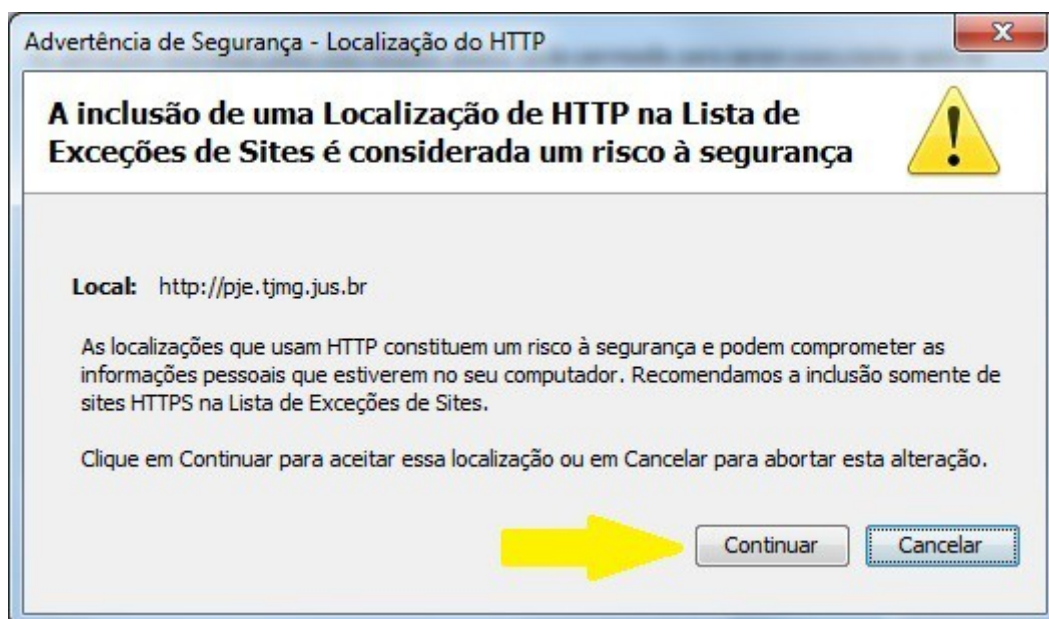
4 – Clique em “EDITAR LISTAS DE SITES”.



5 – Clique em “ADICIONAR” e copie a url <http://pje.tjmg.jus.br> em localização.



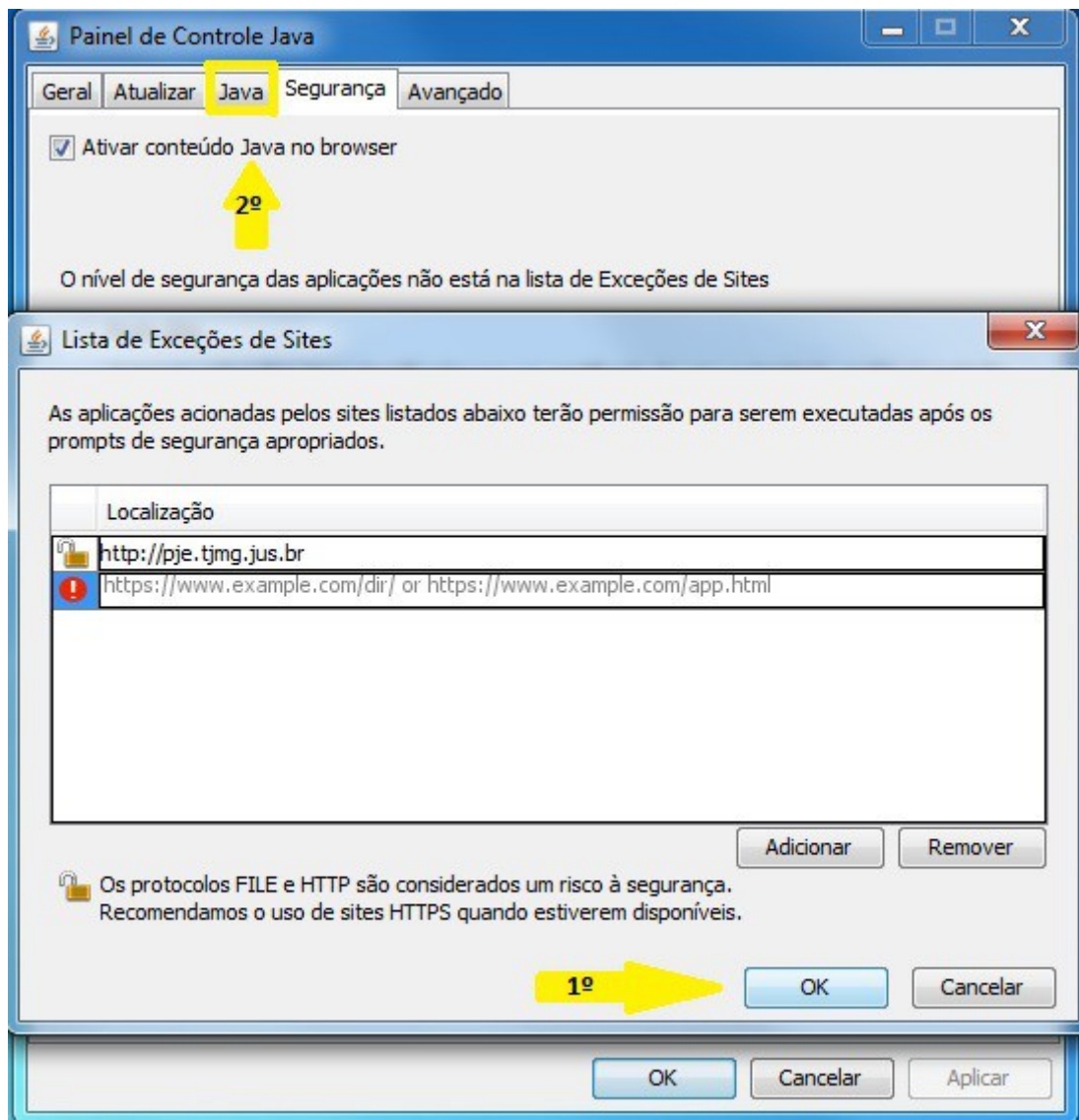
6 – Irá aparecer uma mensagem de confirmação. Clique em “CONTINUAR” para inserir o url.



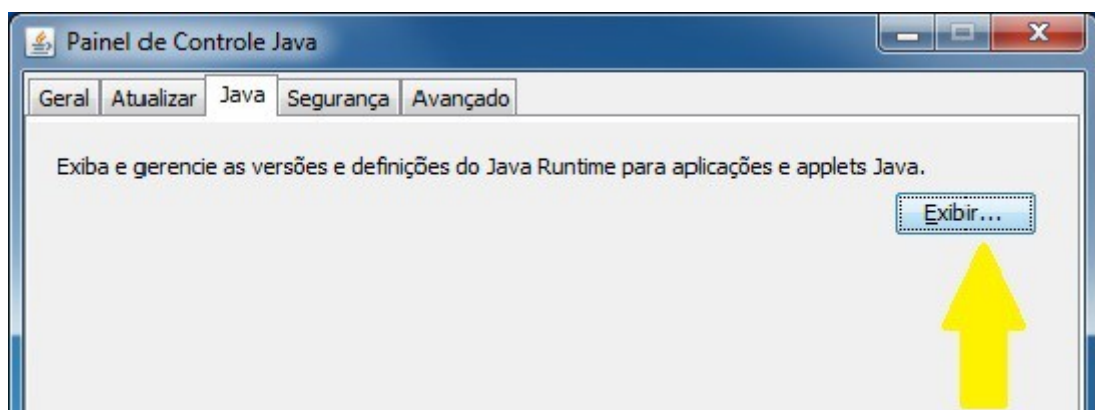
7 – Em seguida:

1º Clique em OK para concluir a inclusão;

2º Clique na aba “JAVA”;



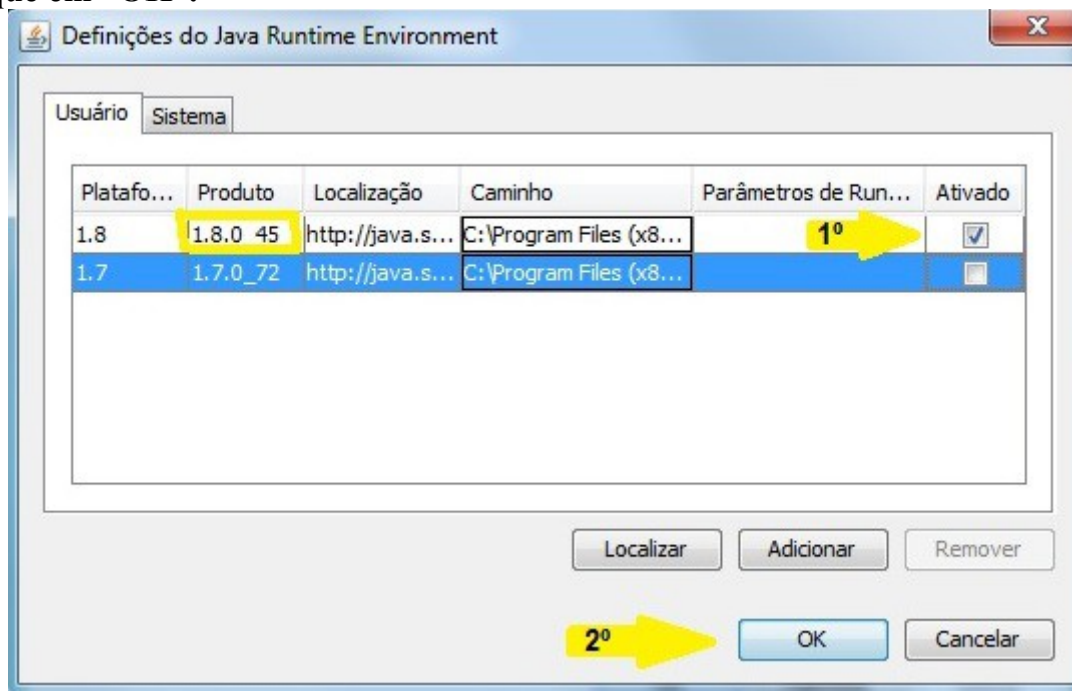
8 – Na aba JAVA clique em “EXIBIR”.



9 – Na tela “DEFINIÇÕES DA JAVA RUNTIME ENVIROMENT”, na aba “USUÁRIO”:

1º Se tiver mais de uma versão, deixe selecionado somente a versão mais atual.

2º Clique em “OK”.



10 – Clique em “OK” novamente para finalizar toda a ação.

